

# Chaire BioForTer

« Bioéconomie, Forêts et Territoires »



©sud-ouest, archives Loïc Dequier

## Axes stratégiques du programme de recherche

2020

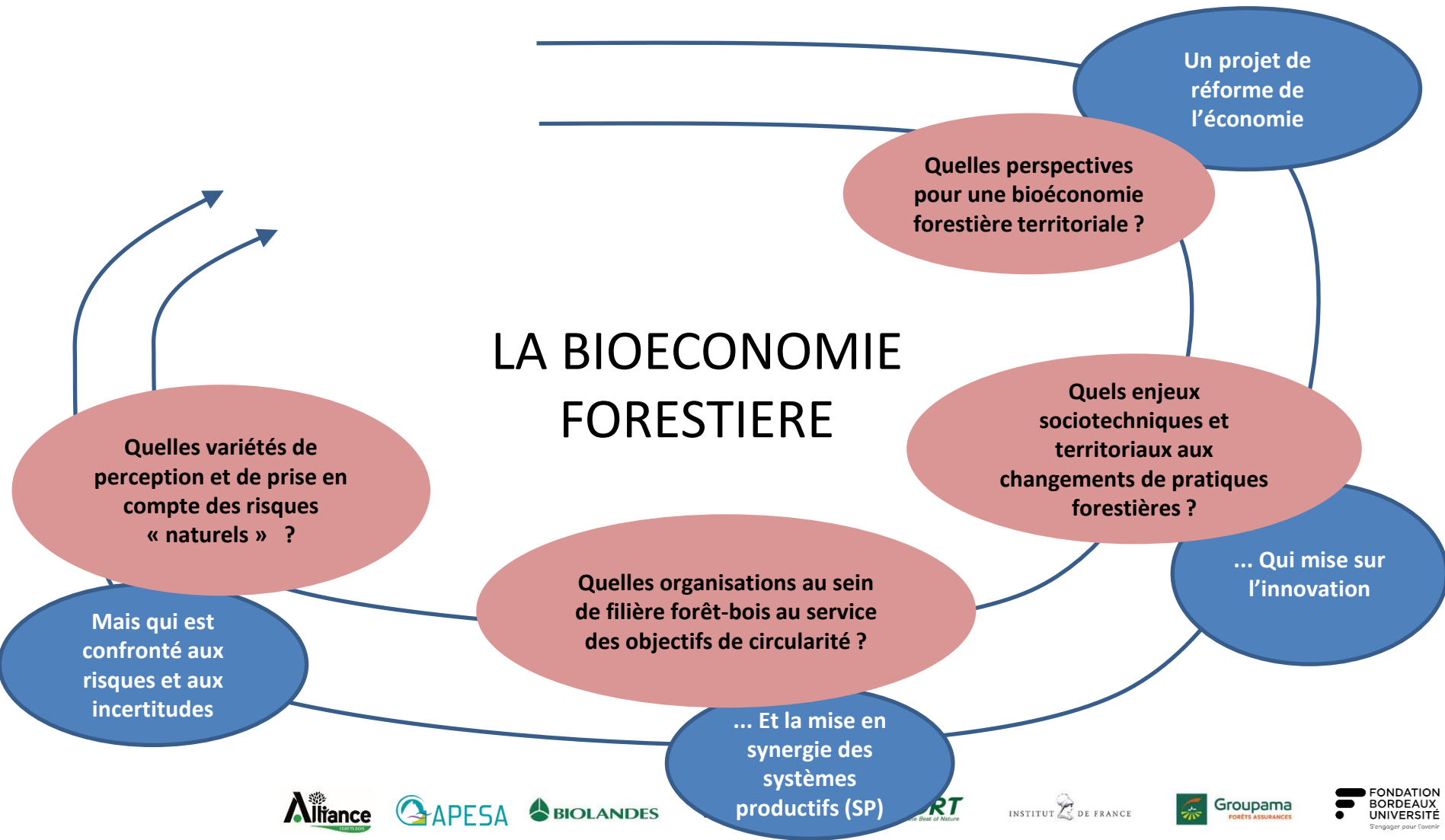
# Contexte de déploiement de la bioéconomie

- Opportunités : nouveaux marchés, croissance, emplois, légitimité
- Obstacles : investissements, biomasse, compétitivité, risques, conflits
- Menaces : concurrences, identité
- Mais surtout faible appropriation du concept et diversité des perceptions

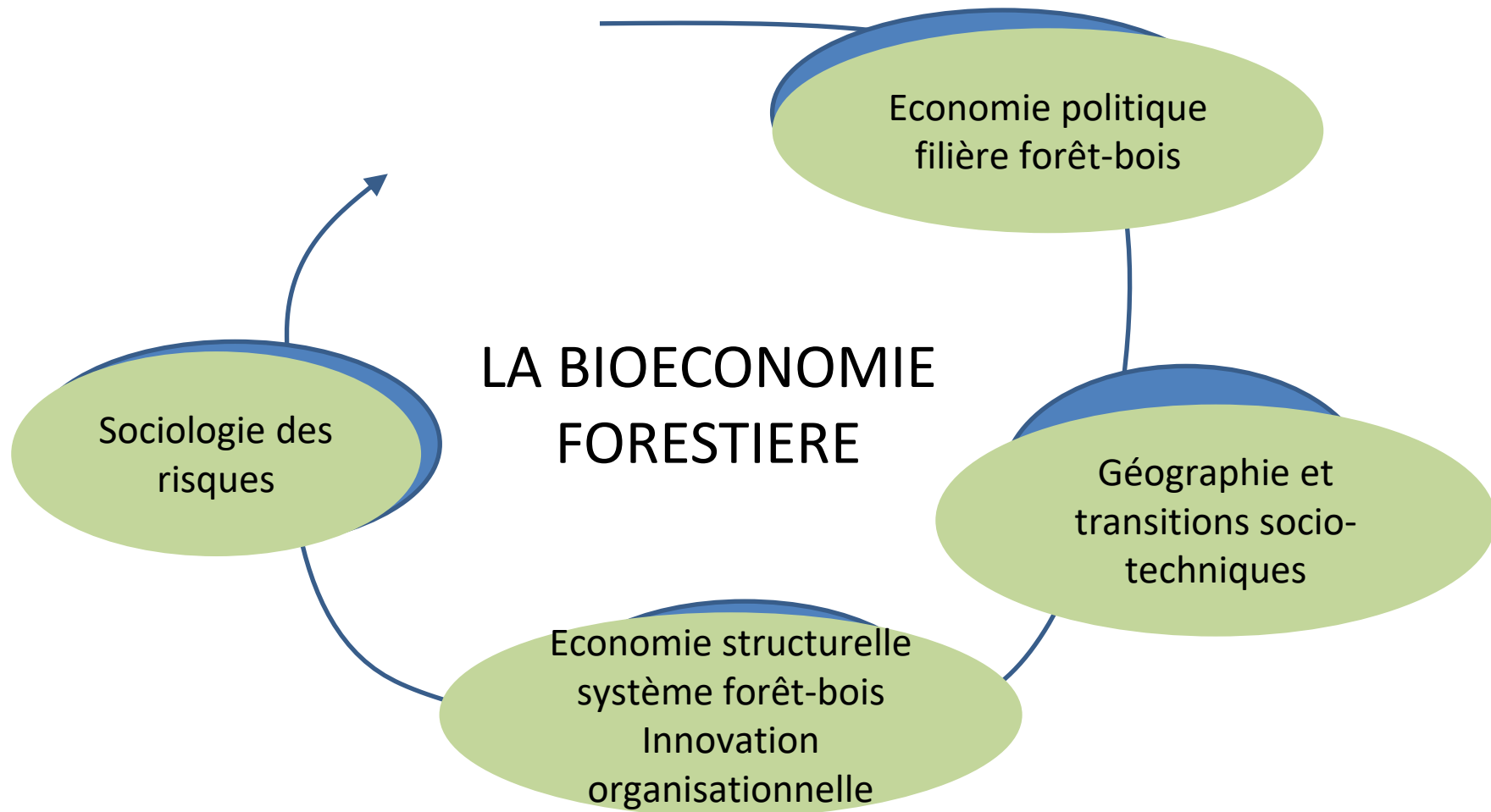
# La bioéconomie en Nouvelle-Aquitaine

- Système forêt-bois dynamique, territoire en croissance, culture forêt cultivée
- Economie à faible valeur ajoutée, industrie fragilisée, biomasse en tension, pathogènes et changement climatique (CC)
- Nouveaux usages ressource (chimie, énergie), remise en question système productif (contestation sociale), compétition sciages et produits techniques
- Expérimentation SYLVAPOLIS (2016-2018)

# Les chantiers de la chaire BioForTer



# Propositions d'axes de recherche



# UN PROJET DE REFORME DE L'ECONOMIE

## Constat

- Le CC met sous tension les modèles économiques
- Bioéconomie s'inscrit dans une perspective de réforme (du capitalisme) :
  - ✓ Substitution ressources fossiles
  - ✓ Croissance éco/innovation
  - ✓ Rationalité écologique
- Bioéconomie forestière : plusieurs trajectoires possibles pour l'économie forêt-bois française
- Nouvelles perspectives pour des dynamiques territoriales de la bioéconomie forestière

## Perspectives de recherche

- Les politiques de financement de l'investissement dans la filière forêt-bois
  - ✓ Analyse des enjeux et leviers d'une politique industrielle
  - ✓ Inventaire des différents modes de financement
- Les possibilités d'une comptabilité du carbone forestier pour le développement territorial

# INNOVATIONS ET TRANSITIONS

## Constat

- Bioéconomie (BE): Mobilisation accrue de la biomasses & des innovations
  - ✓ Changement de pratiques
  - ✓ Hétérogénéité & variabilité des biomasses
- L'innovation au-delà des déterminants technico-économiques :
  - ✓ Intéresser & entraîner une diversité d'acteurs
  - ✓ Rôle des propriétés physiques & symboliques des ressources biomasses
- Tensions à l'échelle des territoires
  - ✓ Tensions entre différentes conceptions de l'environnement
  - ✓ Désaccords sur les usages de la biomasse & les qualités qui lui sont attribuées.

## Perspectives de recherche

- Les changements de pratiques sylvicoles : Capacité de la BE à lever freins aux changements de pratiques sylvicoles ?
- L'ancrage territorial des innovations sylvicoles : Conditions d'un projet partagé autour des innovations sylvicoles à l'échelle des territoires

# SYNERGIES DES SYSTEMES PRODUCTIFS

## Constat

- Modes de production doivent évoluer vers une meilleure adéquation avec les dynamiques environnementales.
- Le Système Productif Forestier (SPF) est doublement contraint à évoluer.
  - ✓ soumis aux CG
  - ✓ solution de mitigation
- Occasion de réinterroger les modes de production dans leurs dimensions:
  - ✓ Transversale: Compréhension des leviers de structuration des filières matière vierge/recyclée
  - ✓ Systémique: Compréhension des capacités systémiques du « réseau » FB en termes de durabilité.

## Perspectives de recherche

- Contribuer aux enjeux d'optimisation du rendement matière sur l'ensemble du cycle de vie:
  - ✓ Explorer la dimension « transversale » en se basant sur l'étude du tissu industriel (les acteurs).
  - ✓ Étude des boucles de rétroaction positive entre le système productif et le système de gestion des matières usagées.
- Contribuer aux enjeux de durabilité du SPF. Explorer la dimension « système »:
  - ✓ Approche holistique
  - ✓ Approche structurelle



# RISQUES ET INCERTITUDES

## Constat

- Attente fortes vis-à-vis de la bioéconomie comme moyen d'atténuer les effets du changement climatique. Or le système productif est lui-même sous la menace du changement climatique
- Augmentation en fréquence et en intensité des risques et crises biotiques et abiotiques
- Les crises récentes ont montré des faiblesses à tous les niveaux de la filière

## Perspectives de recherche

- Attitude face aux risques des acteurs de la filière dans le domaine de l'anticipation/prévention des risques et de l'adaptation des pratiques de gestion
- Analyse des déterminants à la résistance/au changement de pratiques des capacités à les mettre en œuvre
- Gouvernance des risques :
  - ✓ Analyse des dispositifs de négociation et de définition des plans de prévention des risques.
  - ✓ Analyse des dispositifs d'aide mis en place