

Chaire "Gilles DELEUZE, métropole, nature démocratie"



LES TERRITOIRES AU CŒUR DE LA TRANSITION SOCIAL ECOLOGIQUE avec l'économiste **Éloi LAURENT**

→ le 16 octobre 2015 et du 2 au 5 novembre 2015,
Bordeaux

L'ensemble des interventions sont **gratuites** et **ouvertes à tous, sur inscription**, dans la limite des places disponibles.

→ EVÈNEMENTS GRAND PUBLIC _____

Conférence

- **Vers la transition social-écologique**

Vendredi 16 octobre 2015, de 12h00 à 14h00

Hôtel de la métropole, salon d'honneur

La grande transition que nous impose la contrainte écologique peut devenir une chance à condition que le nécessaire changement des comportements et des attitudes s'appuie sur un narratif mobilisateur, un récit commun positif. La transition social-écologique entend précisément répondre au changement écologique par le progrès social. Dans cette perspective, de nouvelles inégalités - les inégalités environnementales - doivent être reconnues et combattues, de nouvelles institutions - au premier rang desquels l'Etat social-écologique - doivent être construites pour protéger les citoyens et de nouveaux indicateurs - visant le bien-être et la soutenabilité - doivent renouveler les politiques publiques. Les territoires sont les vecteurs de cette transition social-écologique.

Cette conférence sera suivie d'un buffet.

Conférence

- **Un Nouveau monde économique - Bien-être, environnement, justice**

Mardi 3 novembre 2015, de 18h00 à 20h00

université de Bordeaux, place Pey-Berland

En partenariat avec la librairie Mollat

→ SÉMINAIRES _____

Séminaire Méthodes

- **Comment refonder la politique territoriale à partir des inégalités socio-environnementales ?**

Lundi 2 novembre 2015, de 14h00 à 16h00

A'Urba (agence d'urbanisme Bordeaux métropole Aquitaine)

En partenariat avec l'A'Urba

Séminaire recherche

- **Comprendre et mesurer les crises écologiques contemporaines**

Mardi 3 novembre 2015, de 14h30 à 16h30

université de Bordeaux, place Pey-Berland

En partenariat avec le laboratoire d'Excellence COTE

→ COURS

"Lundis de l'expertise" - Géographie, urbanisme

- **Approche social-écologique et transition social-écologique : comment lier défi environnemental et question sociale ?**

Lundi 2 novembre 2015, de 18h00 à 20h00

Maison des Suds

Science politique

- **Comment repenser les politiques publiques à l'aune des indicateurs de bien-être et de soutenabilité**

Mercredi 4 novembre 2015, de 9h30 à 12h30

Sciences Po Bordeaux

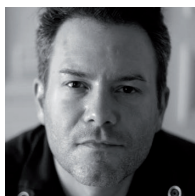
Economie

- **Les nouveaux indicateurs de bien-être et de soutenabilité : repenser notre monde économique**

Jeudi 5 novembre 2015, de 8h30 à 10h30

Campus de Pessac

// A PROPOS D'ÉLOI LAURENT



Économiste senior à l'OFCE*, Éloi LAURENT enseigne à Sciences Po Paris et à **Stanford University**. Macro-économiste de formation (PhD) et lauréat de Sciences Po Paris, ses travaux portent actuellement sur la soutenabilité environnementale et le bien-être, la social-écologie et l'économie territoriale.

Attaché parlementaire à l'Assemblée nationale puis collaborateur au cabinet du Premier ministre, il a été chercheur invité à **New York University**, **Columbia University** et professeur invité à l'**Université de Montréal** et à **Harvard University**.

Éloi LAURENT est l'auteur ou l'éditeur d'une dizaine d'ouvrages, de plusieurs rapports gouvernementaux dont *Vers l'Égalité des territoires* (2013) et d'une centaine d'articles publiés dans les revues françaises et internationales.

*OFCE - Observatoire Français des Conjonctures Économiques, Centre de recherche en économie de Sciences Po Paris

// LA FONDATION BORDEAUX UNIVERSITÉ



Interface entre monde académique et monde socioéconomique, la fondation développe ici une chaire alliant formation, recherche et diffusion du savoir.

A travers de nouvelles formes de collaboration, la fondation Bordeaux Université fédère autour d'elle des entreprises, des associations, des institutions et des citoyens.

Ces partenariats sont financés par des dons, conformément aux missions d'intérêt général de la fondation.

La fondation réalise également des campagnes de levée de fonds pour financer des programmes d'aide aux étudiants.

// LA CHAIRE "GILLES DELEUZE - MÉTROPOLE, NATURE, DÉMOCRATIE"

Soutenue par **Bordeaux Métropole**, **EDF** et **SYSTRA**, et en partenariat avec le C2D, Sciences Po Bordeaux, l'université Bordeaux Montaigne et l'université de Bordeaux, la chaire Gilles DELEUZE a pour vocation de produire et partager une réflexion originale sur **l'articulation entre ville, participation politique et environnement**.

Il s'agit à la fois de contribuer à la réflexion collective sur la vie et le devenir de la métropole, et de rapprocher universitaires et société civile, experts et novices, ceux qui pensent la ville et ceux qui la font (institutions, entreprises, citoyens).

Les deux premières invitées de la chaire

- **Mireille DELMAS-MARTY**, professeur honoraire de droit au Collège de France, en 2014
- **Cynthia FLEURY**, philosophe politique et psychanalyste, en 2013



// CONTACT ET INSCRIPTION

s'inscrire : www.fondation.univ-bordeaux.fr/chaire/gilles-deleuze-metro-pole-nature-democratie

contact : chaire.deleuze@univ-bordeaux.fr